

# Wow Loft

salutoconsult

## Prozessentwicklung und Digitalisierung in Organisationen

Christine Becker

- **Gemeinwohlorientierte Gesundheitsversorgung in regionalen Kooperationen neu entwickeln**

Jakob Scholz, Reza Mazhari

- **Digitale Transformation in der ambulanten Versorgung – Status Quo und Ausblick**

Tabea Quecke, Maren Peschke

- **Prozesstransformation vor Prozessdigitalisierung! Über die Bedeutung der Prozessentwicklung im Krankenhaus**

- Moderation: Clara Butt



„Geht Dir der Rat aus, geh' auf's Rathaus.“

„Um die komplexen gesellschaftlichen Herausforderungen unserer Zeit gut zu bewältigen und insbesondere, um der enormen Veränderungsgeschwindigkeit gerecht zu werden, ist es notwendig, dass alle Akteure ob nun Unternehmen, Politik oder Zivilgesellschaft, ihre Ressourcen und ihr Know-How bündeln, gemeinsam neue soziale Handlungsweisen ausprobieren, verbessern und kontinuierlich weiterentwickeln.“

Birgit Riess, Director Programm Unternehmen in der Gesellschaft, Bertelsmann Stiftung; (gefunden am 20.09.2023, 13:40 Uhr bei: <https://www.bertelsmann-stiftung.de/de/unsere-projekte/abgeschlossene-projekte/verantwortungsvolles-unternehmertum-und-soziale-innovationen/projektnachrichten/wie-sich-neue-gesellschaftliche-handlungen-entwickeln/>).

# Christine Becker, Salutoconsult, Freie Beraterin salutoconsult

Daseinsvorsorge und  
Soziale Infrastruktur

Gleichwertigkeit der Lebensverhältnisse in  
Stadt und Land – in ganz Deutschland

Lebensqualität

GESUNDHEITSVERSORGUNG WOHNORTNAH  
GEMEINSAM GESTALTEN

Standortattraktivität

Förderprogramme

Modellprojekte

Pflichten

Freiwillige Aufgaben

„Nachhaltigkeit“

Gemeinwohl

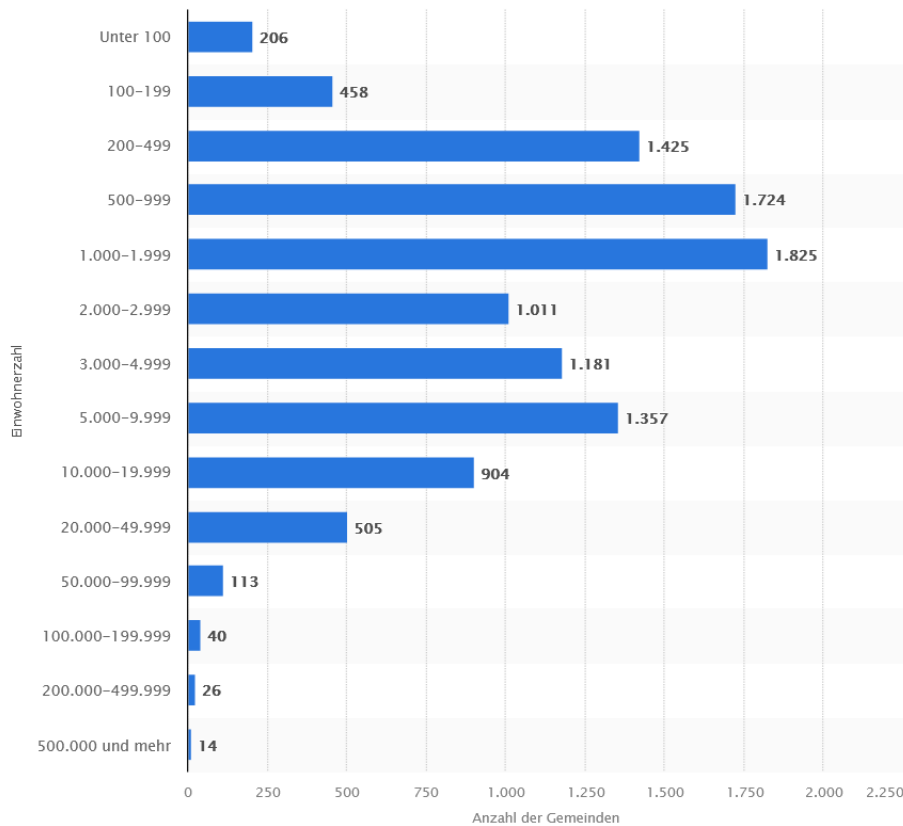
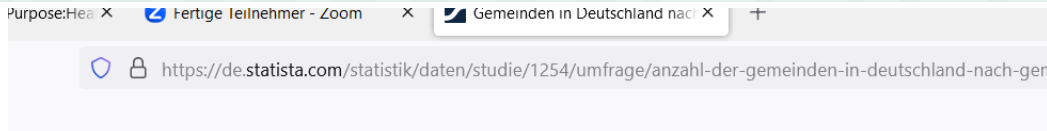
Beteiligung / Mitgestaltung



# Gemeinwohlorientierte Gesundheitsversorgung in regionalen Kooperationen neu entwickeln

- Kommune: Gemeinde, Stadt, (Land)Kreis, Bezirk
- Region: Versorgungszusammenhänge
- Gemeinwohl: *„Das, was vielen Menschen einer Gemeinschaft oder eines Staates zugutekommt und nützt, wird als „Gemeinwohl“ bezeichnet. Das Gegenteil davon sind die Interessen oder Wünsche Einzelner oder einer Gruppe dieser Gemeinschaft.“* (Bundeszentrale für politische Bildung, <https://www.bpb.de/kurz-knapp/lexika/das-junge-politik-lexikon/346356/gemeinwohl/>)
- Kooperationen: von der Vernetzung zur Zusammenarbeit, „Gemeinsam Wirken“  
(<https://www.bertelsmann-stiftung.de/de/publikationen/publikation/did/gemeinsam-wirken> ; <https://koerber-stiftung.de/projekte/engagierte-stadt/hintergrund/> ; <https://buengerer-daun.de/was-ist-gemeinsames-wirken-collective-impact>)

# Gemeinden in Deutschland



- DStGB
- Deutscher Landkreistag
- Deutscher Städtetag
- mit Fachausschüssen
- jeweilige „Tage“ der Bundesländer
- Bayern: Bezirketag

## Grundgesetz für die Bundesrepublik Deutschland, Art 28

... In den Ländern, Kreisen und Gemeinden muß das Volk eine Vertretung haben, die aus allgemeinen, unmittelbaren, freien, gleichen und geheimen Wahlen hervorgegangen ist. ... (2) Den Gemeinden muß das Recht gewährleistet sein, alle Angelegenheiten der örtlichen Gemeinschaft im Rahmen der Gesetze in eigener Verantwortung zu regeln. Auch die Gemeindeverbände ... das Recht der Selbstverwaltung. ...umfaßt auch die Grundlagen der finanziellen Eigenverantwortung, ....“

# Ausgangslage: Kommunen und Gesundheit

salutoconsult

## Vor Ort in den Kommunen

- Freiwillige Leistung für Daseinsvorsorge
  - Bevölkerung weist Kommunalpolitik (Bürgermeistern und Landräten) Verantwortung zu
  - Hausärzte – v.a. in ländl. Kommunen
  - Zugang zu fachärztl. Versorgung
  - „Bedarf“ vs. Bedürfnisse
  - Personalbedarf „Pflege“
  - Lücken im System
  - Politik und Verwaltungen
  - Hauptamt / Ehrenamt
- Förderprogramme: Modellprojekte und Potentiale; z.B. BMW.SB.Bund mit „Region gestalten“ („Heimat 2.0), Smart City“; ILEK, „Gesundheitsregionen“

## Koalitionsvertrag d. Bundesregierung

- Kommunen und „Pflege“
  - Reformen zur Gesundheitsversorgung
  - Regional, „Gesundheitsregionen“, inkl. „Regionalbudget“
  - Primärversorgungszentren
  - Krankenhausreform / Ambulantisierung
  - „ambulant vor stationär“
  - „G.Kioske“
  - Community Health Nursing
  - „Qualität“
  - Daten und Digitalisierung
- Sensibilisierung
- Politisierung / Demokratisierung
- De-Chiffrierung

Daseinsvorsorge als „Gegenstand gesellschaftlicher und politischer Auseinandersetzungen; "Daseinsvorsorge" ist ... auch ein Rechtsbegriff, aus dem Verpflichtungen für die Gemeinde einerseits und Ansprüche der BürgerInnen andererseits ableitbar sind.“

<https://kommunalwiki.boell.de/index.php/Daseinsvorsorge>



Die Odenwald-Allianz ist eine interkommunale Arbeitsgemeinschaft der Gemeinden Amorbach, Eichenbühl, Kirchzell, Laudenbach, Miltenberg, Rüdenu, Schneeberg und Weilbach.

Unter dem Motto „Zukunft gemeinsam erfolgreich gestalten“ arbeiten wir zusammen, um die Lebensqualität im Allianzgebiet zu steigern.

Basis hierfür ist unser mit Bürgerbeteiligung erstelltes **Integriertes Ländliches Entwicklungskonzept (ILEK)**, in dem Handlungsfelder und Projektideen festgehalten sind. Erfahren Sie mehr über unsere **Projekte** und **aktuellen Entwicklungen**.

Rahmenbedingungen:

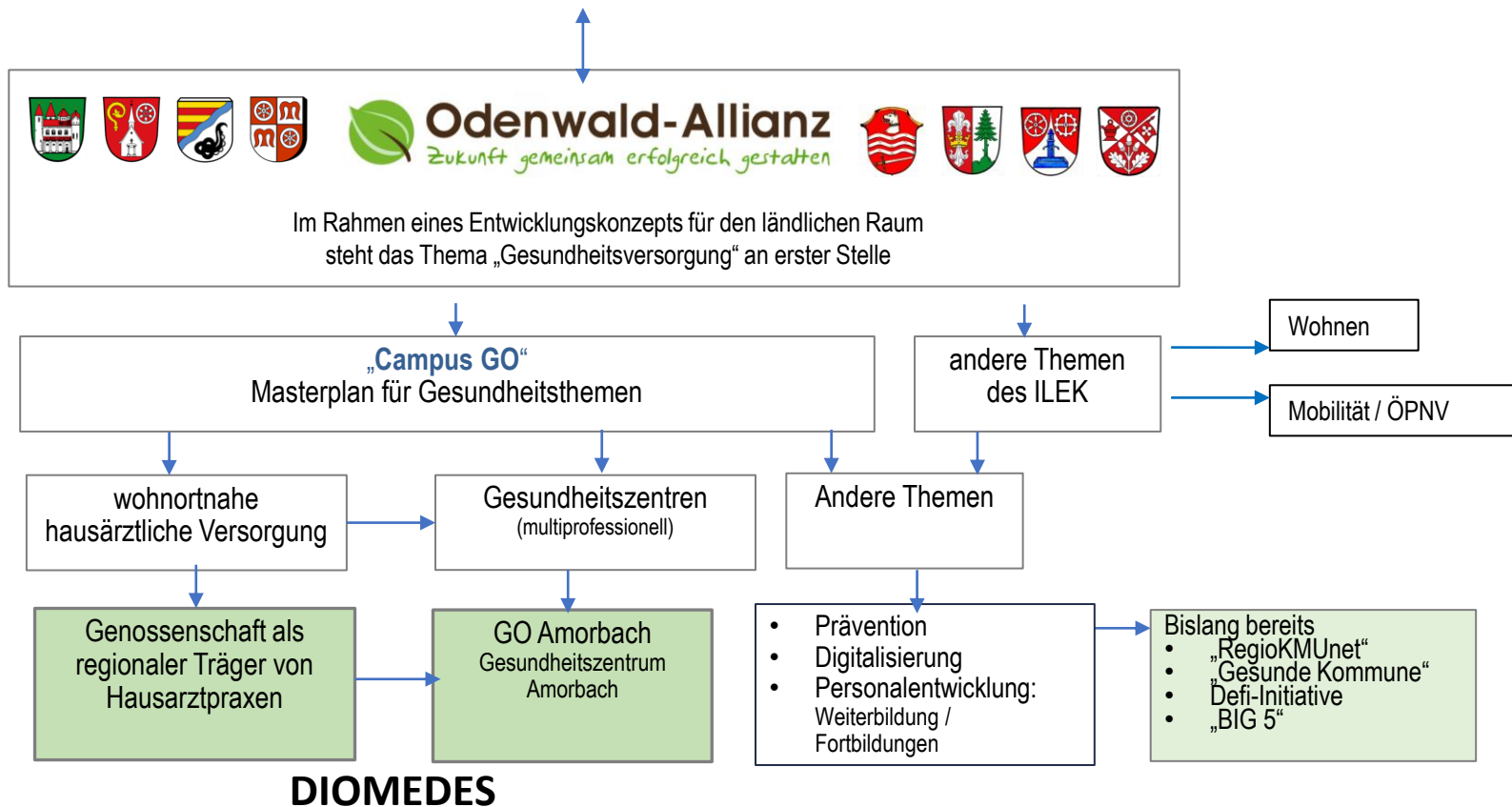
- Kein regionales Ärztenetz
- Kein partnerschaftliches Krankenhaus
- „Gesundheitsregion plus“ ....
- (mind. ein) Bürgermeister mit Gestaltungswillen
- Vitamin B
- Die Zeichen der Zeit

**Gesamtkonzept / Strategie / Prozess:**

Campus GO –  
Smarte Gesundheitsregion  
Bayerischer Odenwald



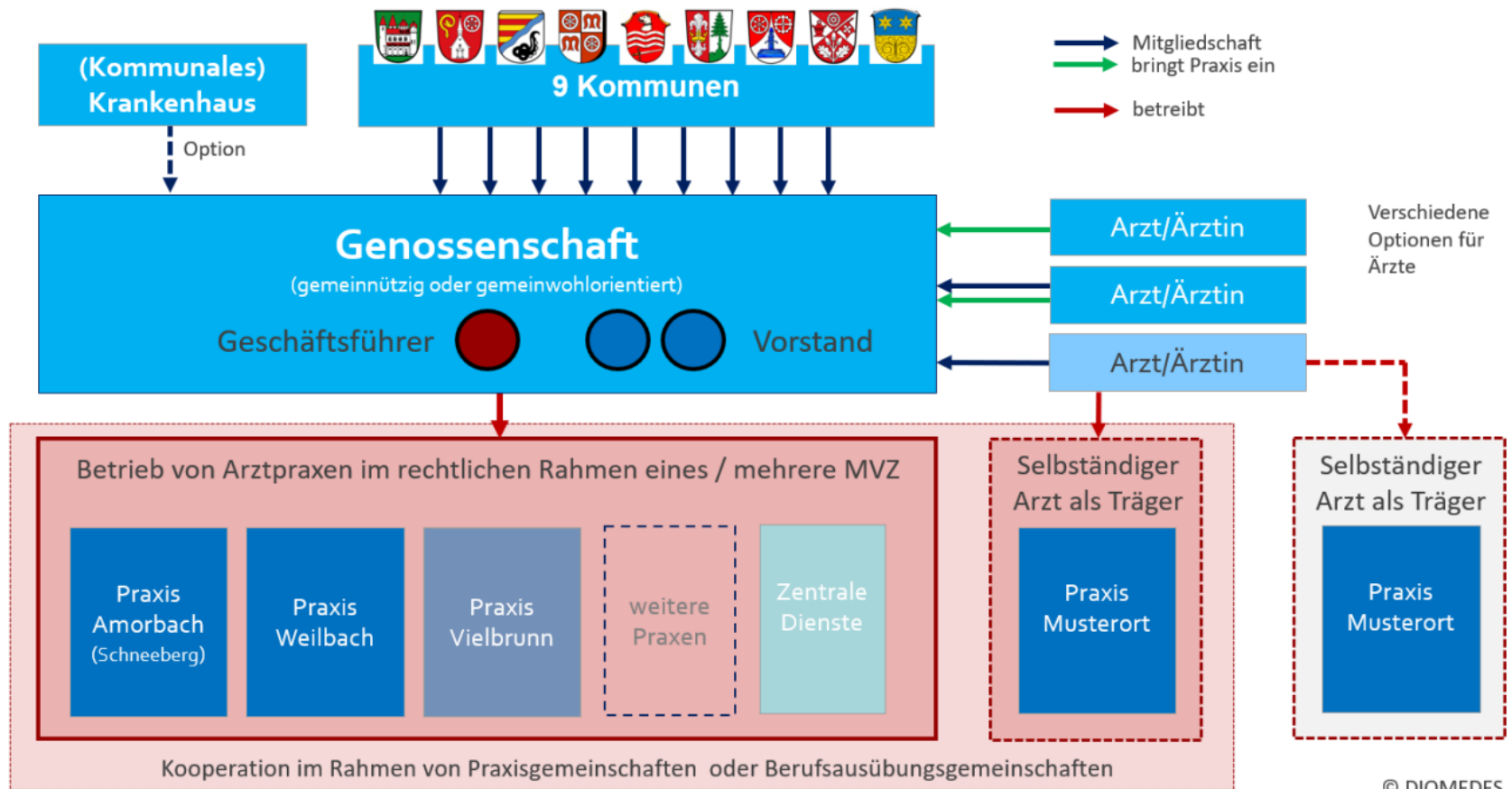
# Campus GO – smarte Gesundheitsregion bayerischer Odenwald



Digitalisierung, z.B. „PFL-EX“ – zum Einsatz digitaler Technologien in der Altenpflege  
[www.pfl-ex.de](http://www.pfl-ex.de)



# Struktur Genossenschaft mit Kooperationsoptionen

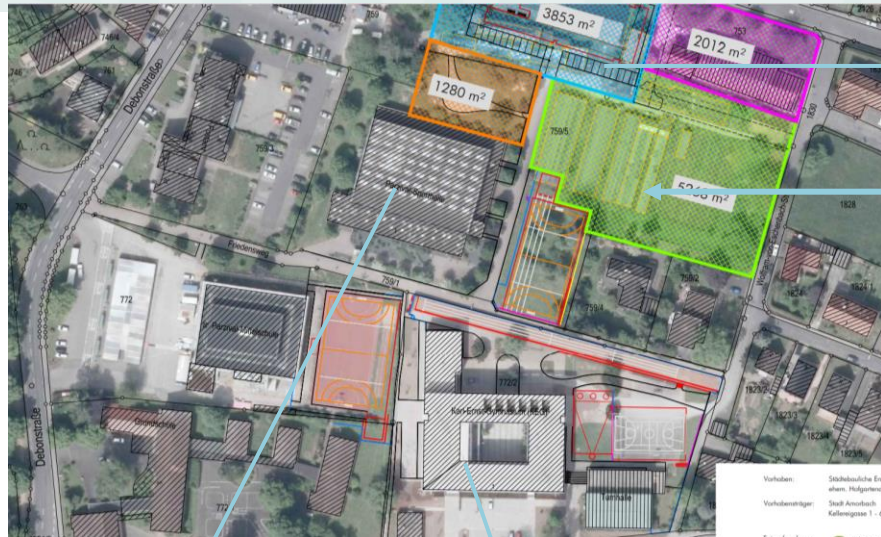


© DIEMEDES

# Campus GO

## Vision: Gesundheits- und Bildungscampus Amorbach

salutoconsult



Dreifachsporthalle

Schulcampus

„Ärztehaus“ → Gesundheitszentrum

- Säule im Gesundheits- Bildungscampus
- Meilenstein und Säule der Gesamtstrategie „Campus GO – smarte Gesundheitsregion bayerischer Odenwald“.

Förderprojekt der Campus GO eG:  
„IT und TI für hausärztliches MVZ“

### Kultur- und Veranstaltungshalle:

- Informationsveranstaltungen zu Gesundheitsthemen
- Fortbildungen für Gesundheitspersonal

### Gesundheitszentrum Amorbach,

- **Hausärztliches MVZ der Genossenschaft „Campus GO eG“**
- Sanitätshaus und Apotheke
- ambulanter Pflegedienst
- Psychotherapeut\*innen (v.a. Kinder und Jugendliche)
- ambulantes Wundzentrum, pflegerisch geleitet
- Evtl. Wohnungen oder Projektbüro (noch offen)
- Vision: Schulgesundheitsfachkräfte



MÖRK  
BAU

# Gemeinwohlregionen: Worauf kommt es an? salutoconsult

- Regionale Gesundheitsversorgung:  
„mit“ ist mehr als „in“ oder „für“ Kommunen
- partizipativ statt paternalistisch
- als integrativer Teil von Daseinsvorsorge:  
Kommunalrecht anpassen?!
- Gemeinwohl, sozial innovativ,  
„Das Sozialunternehmertum“
- auch eG statt „GmbH“
- Nachhaltigkeit, v.a. mit SDG 3 und 16
- Integrierte und kooperative Sozialplanung
- Gemeinsam Wirken („collective impact“, s.  
Bertelsmann-Stiftung)
- Verantwortung, Verbindlichkeit,  
Vertragsfähigkeit

- (Wissens-)Monopole aufbrechen, Dechiffrieren!
- Datenmanagement verbessern
- „Mensch im Mittelpunkt“: Partizipationsprozesse zur  
Mitgestaltung auf der Basis von Informationen
- Integration „Referentenentwürfe“
- „Integrierte, kooperative Sozialplanung“ und  
Sozialraumplanung (z.B. „Keck-Atlas“, „Daviplan“)
- „Health in all Policies“ und Public Health ist mehr  
als „Prävention“ und „G-Förderung“
- Gesundheitskompetenz und GesundheitsSYSTEM-  
Kompetenz
- Digitalisierung als umfassende Strategie in  
Kommunen und Versorgungsregionen
- Von der „Vernetzung“ über Kooperationen zu  
Kollaboration
- Kommunen und Wohlfahrtsverbände
- Demokratisch legitimiert und dem Souverän  
verpflichtet
- Agil

# Mit Daten planen: Smarte Gesundheitsregionen

Konzeption und Erprobung von Lösungsansätzen der integrierten Versorgung im Rahmen einer umfassenden Smart-City-Strategie in deutschen Kommunen.

Ziel: In den Kommunen und mit allen Betroffenen Digitalisierungsstrategien im Sinne einer nachhaltigen, integrierten und gemeinwohlorientierten Förderung von Lebensqualität zu entwickeln.



„Die digitale Kommune und Gesundheitsregion: Interaktive, partizipative und datengetriebene Planungsprozesse unterstützen“, Variiert, nach Bundesanzeiger vom 11.08.2022 zur BMBF-Förderung

Zur Diskussion und zum Weiterdenken: Gesundheits- und Sozialdaten nutzen analog zu

- Open Data-Strategie (Bertelsmann-Stiftung)
- „Registermodernisierung“

- Diskussion
  - Erkenntnisse
  - Ergebnisse
  - Angebote
  - Folgerungen

**Dank an alle Beteiligten!**