

New Work Relationships

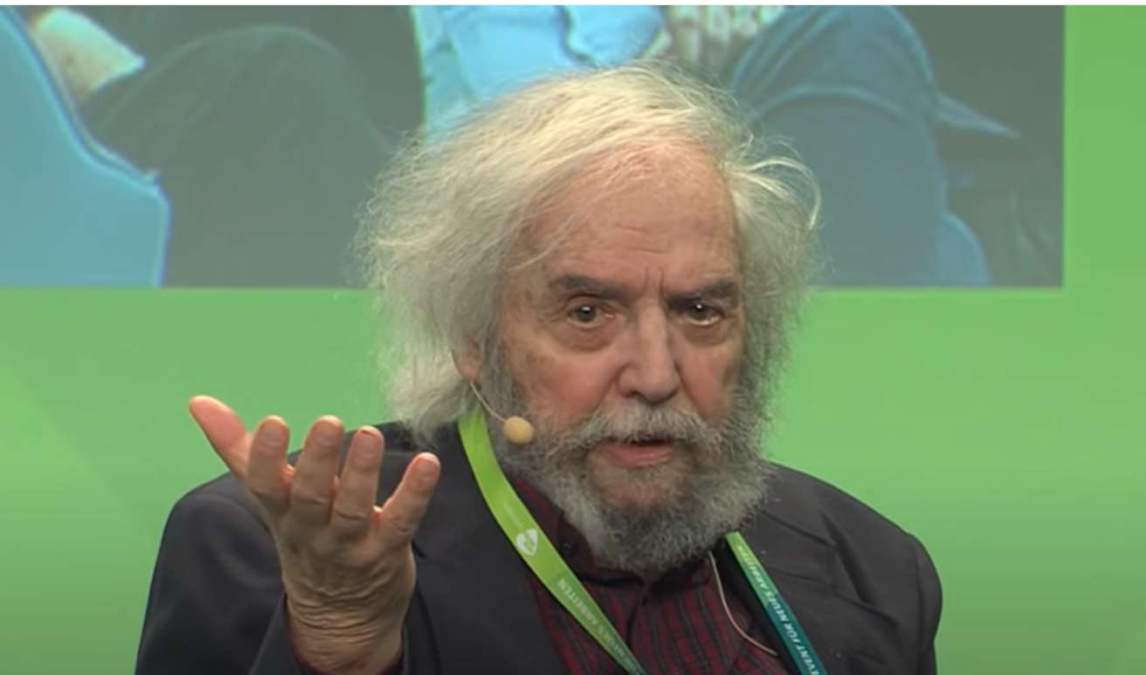
Lebendige Beziehungen
für gute Arbeit

Constanze Zeller
wetality.works

Purpose



Die Gesellschaft der Zukunft...



„wird eine Gesellschaft sein, in der alles, alles stärkt. Alles!

**Stärkt, stärkt, stärkt
Menschen.**

Das ist, was wir brauchen.“

New Work und Energie

„Nicht wir sollten der Arbeit dienen, sondern
die Arbeit sollte uns dienen.

Die Arbeit, die wir leisten, sollte nicht all unsere Kräfte aufzehren und
uns erschöpfen. Sie sollte uns stattdessen

mehr Kraft und Energie

verleihen, sie sollte uns bei unserer Entwicklung unterstützen,

**lebendigere, vollständigere,
stärkere Menschen**

zu werden.“



Realität

Burnout bei Ärzten

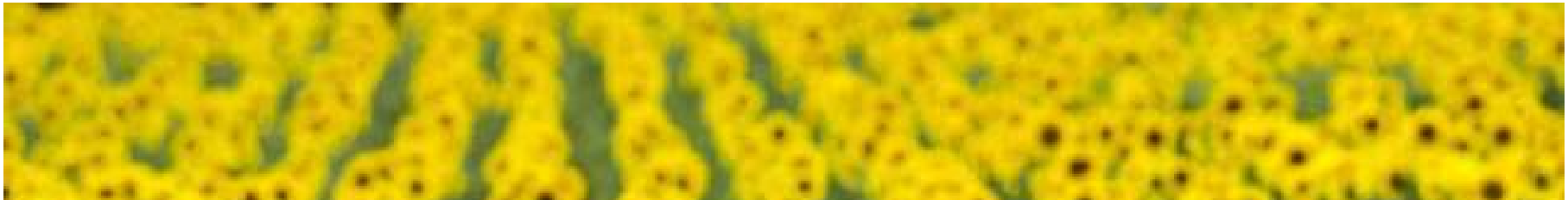
Helfen bis es nicht mehr geht

Arbeiten am Limit

Stress: Pflegekräfte leiden körperlich und seelisch

Arbeiten zwischen Überforderung und Resignation

Kernprinzipien der Positiven Psychologie



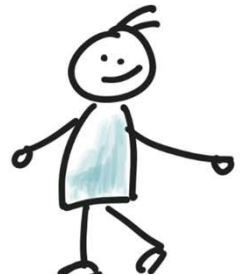
Heliotropes Prinzip



Kernprinzipien der Positiven Psychologie

Salutogenese

Was erhält Menschen gesund?



Kernprinzipien der Positiven Psychologie

Positive Abweichung

Wo zeigt sich exzellentes, von der Norm abweichendes Verhalten?

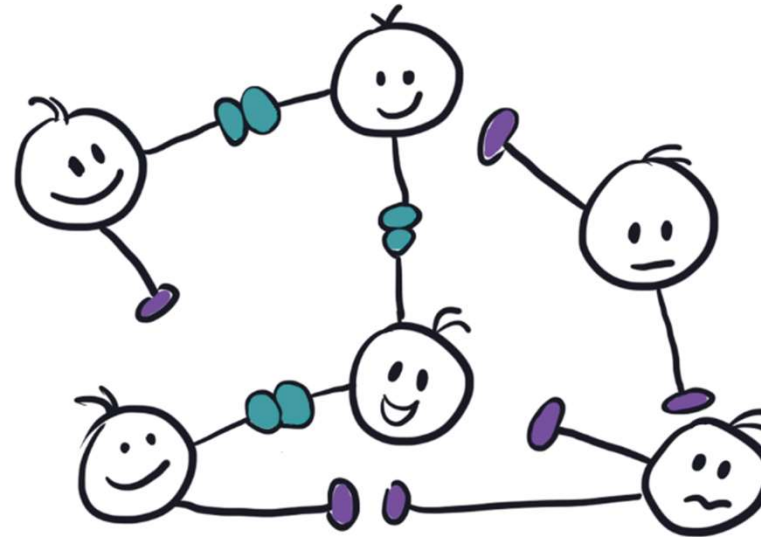


Energie folgt Aufmerksamkeit



Bedingungen des Wachstums

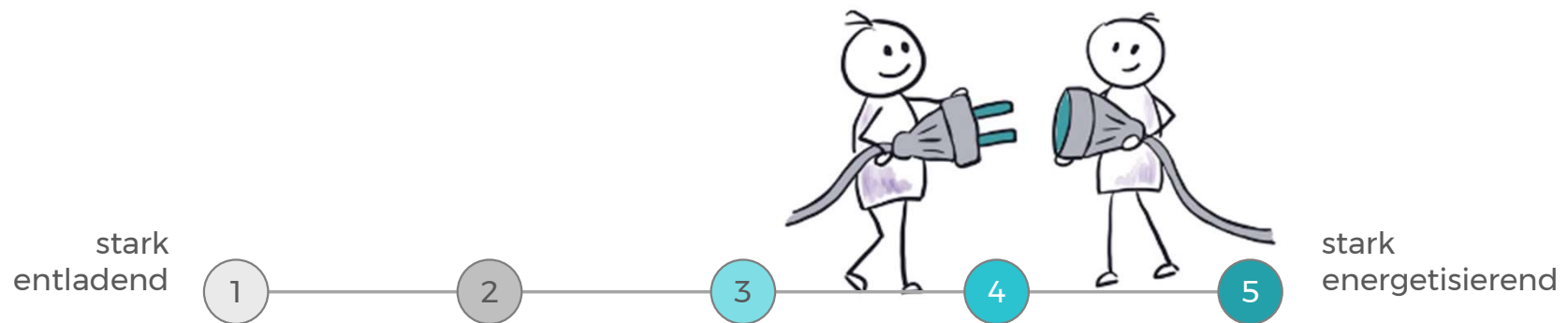




Leistung entsteht
nicht individuell durch Menschen,
sondern im **Raum zwischen Menschen.**

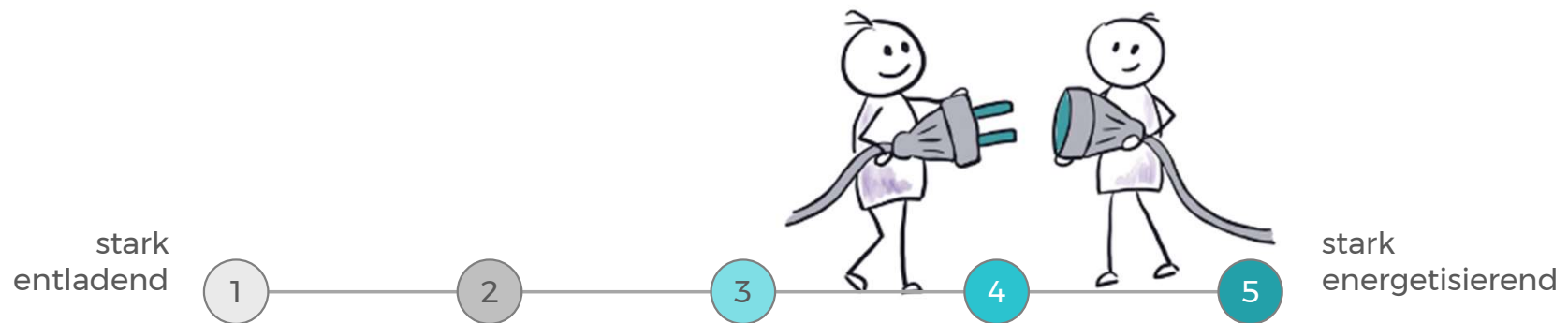
Relationale Energie | Beziehungsenergie

Wie wirkt es sich auf dein Energieniveau aus,
wenn du mit einer bestimmten Person in Kontakt bist?



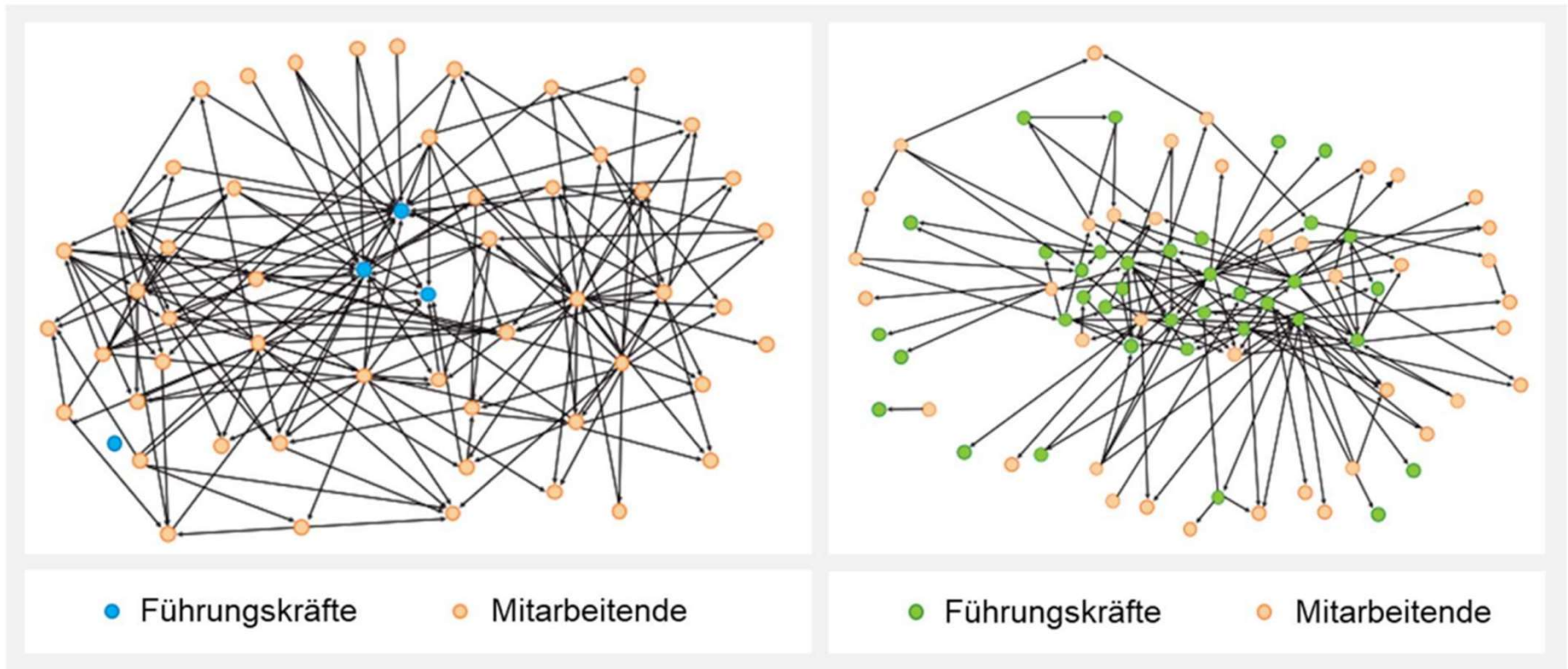
Relationale Energie | Beziehungsenergie

Wie wirkt es sich auf dein Energieniveau aus,
wenn du mit einer bestimmten Person in Kontakt bist?



Schreibe die Werte für die 3 Personen auf, mit denen
du im Job am häufigsten zu tun hast.
Errechne den Mittelwert und schreibe ihn in den Chat.

Energienetzwerke in Organisationen



Auswirkungen von Beziehungsenergie

1

„Positiv energetisierende Mitarbeitende sind
höhere Leistungsträger
als andere.“

Auswirkungen von Beziehungsenergie

2

„Positiv energetisierende Mitarbeitende
ziehen andere Menschen an
und machen sie ebenfalls zu Leistungsträgern.“



Auswirkungen von Beziehungsenergie

3

„Organisationen mit den besten Ergebnissen
verfügen über

**mindestens dreimal so viele
positive Energetisierende**

innerhalb ihrer Mitarbeiterschaft als Unternehmen,
die durchschnittliche Ergebnisse erbringen.“



Auswirkungen von Beziehungsenergie ... im Krankenhaus

"Dass ich wieder neue Kraft geschöpft habe, nicht mehr so schwarzgesehen habe, sondern in die richtige positive Richtung gekommen bin und gedacht habe: Okay, wir schaffen es."

Haltung und Motivation

Zufriedenheit & Wohlbefinden

„Dass man viel leichter hier so durch die Räume läuft.“

Emotionale Entlastung

„Dass man sich innerlich zurücklehnt und sagt ja, das war jetzt gut. So ist es gut.“

„Das ist dann einfach mehr Hand in Hand. Da ist mehr Hilfe, wenn mal irgendwie was schwierig ist.“

Arbeitsentlastung

„Man harmonisiert richtig miteinander. Als würden Kettenrädchen leichter ineinander laufen.“

Harmonisierung & Effizienz

„Dass eine Idee zur anderen kommt. Und man einfach merkt, man ist beflügelt, es bringt dich vorwärts, du hast Ergebnisse.“

Gemeinsame Lösungsfindung

"Das verursacht, dass du über dich hinauswachsen kannst."

Wachstum & Entwicklung

"Dass es dem Patienten auch besser geht. Weil die Patienten dann von einer freundlichen Kraft betreut werden. Nicht von einer schlecht gelaunten, motzigen Pflegekraft."

Verbesserte Patientenversorgung

Positive Leadership

„Entscheidungen von Führung sollen immer auf die Frage bezogen sein, ob die Organisation dadurch mehr oder weniger Energie gewinnt, ob die Arbeit dadurch leichter, effizienter oder besser gemacht werden kann, und ob die

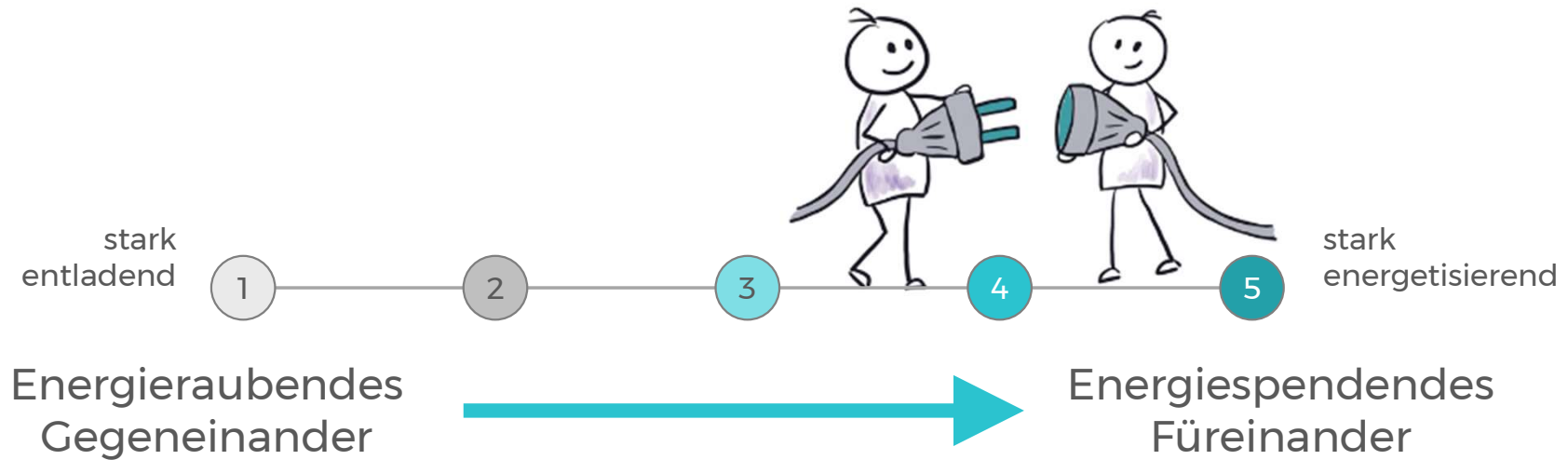
**von den Menschen
eingebrachte Energie**
gut fließt – oder nicht.“

*Sinn- und
menschenorientierte
Führung erkennen wir an
Mitarbeitern, die abends
aufrechter nach Hause
gehen, als sie morgens
gekommen sind.*



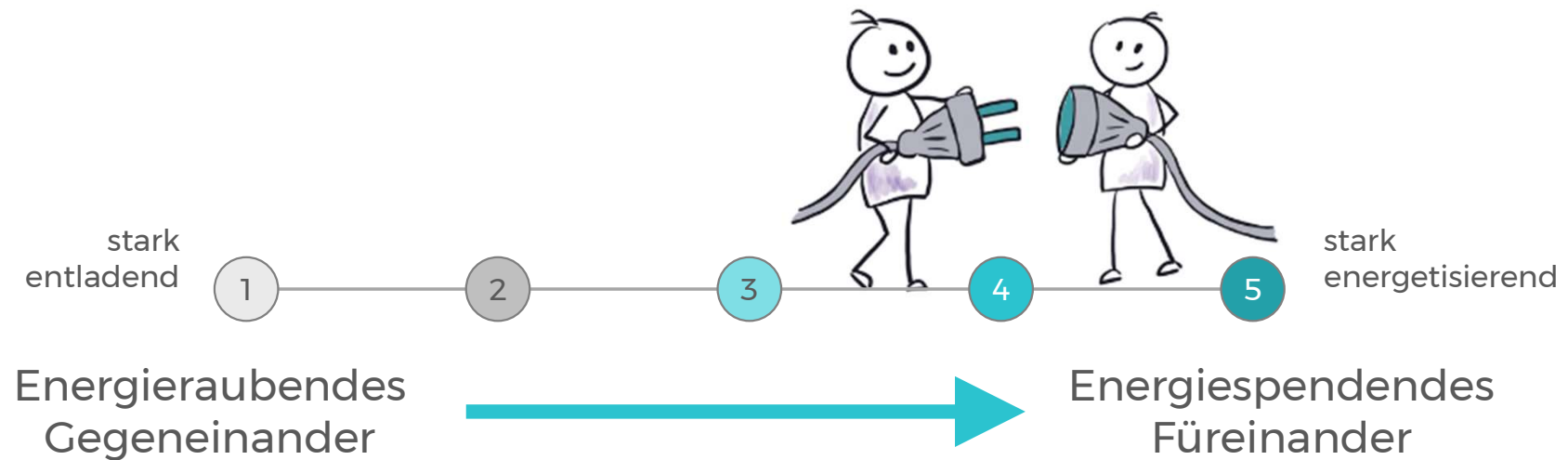
Bodo Janssen

Wir brauchen eine Energiewende in unseren Arbeitsbeziehungen!





Wir brauchen eine Energiewende in unseren Arbeitsbeziehungen!



Was könnte dazu beitragen, Arbeitsbeziehungen energetisierender zu gestalten?
Schreibe eine spontane Idee in den Chat.

Antworten der Teilnehmenden im Chat

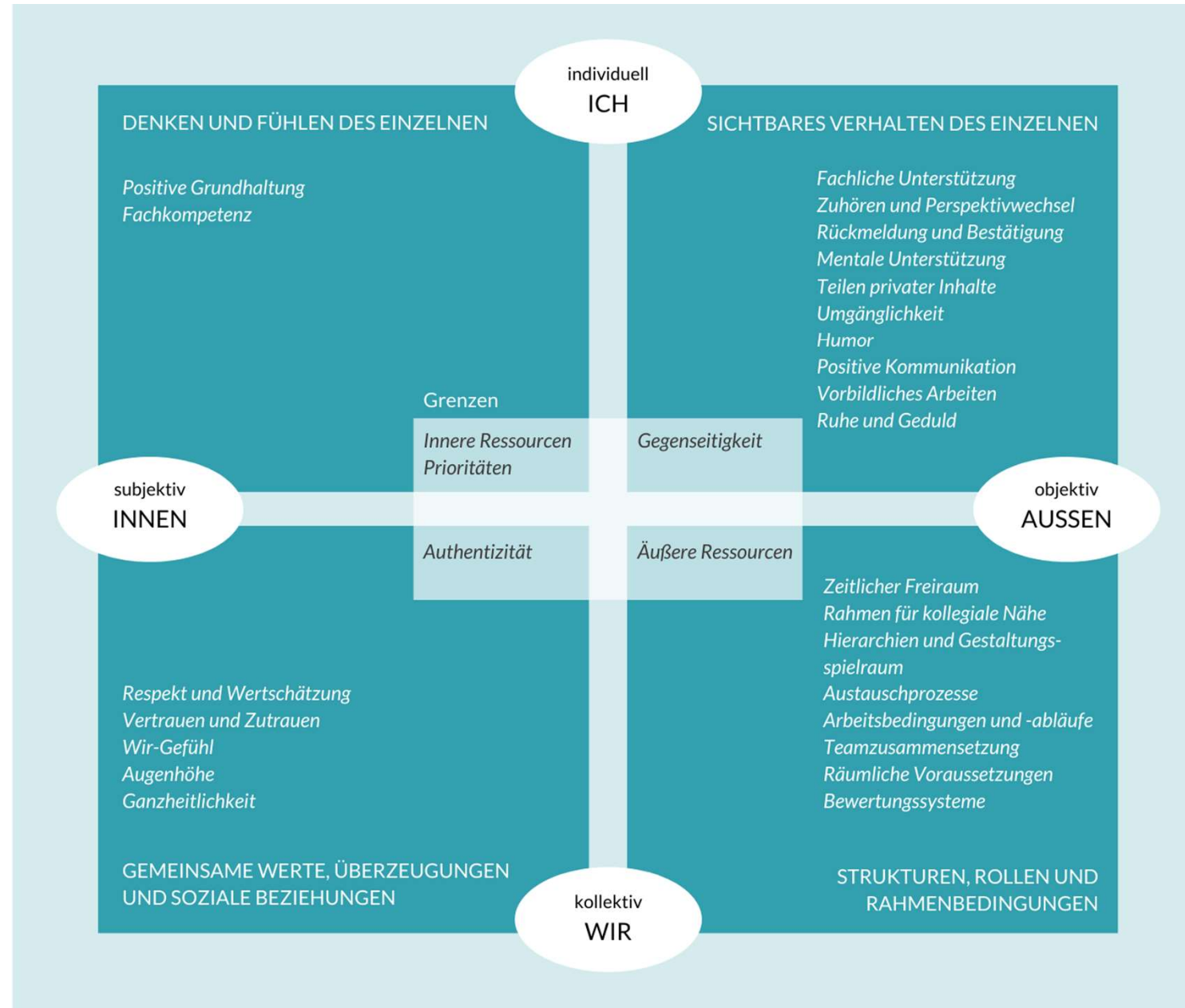
mehr lächeln
positive Verstärkung
Zuhören und erstmal nicht antworten
Gemeinsame Spaziergänge
Zuhören
Ermutigen
Wertschätzende Kommentare ggü Kollegen
sich selbst und seine Bedürfnisse gut kennen und auch anderen mitteilen
Stärken zu Geschenken machen
gegenseitige wertschätzung
Einfach mal ein Kaffee trinken und wirklich die andere Person wahrnehmen
Wahrnehmung der menschlichen Bedürfnisse
Blick auf das geschaffte wenden
Reflexion zum eigenen Verhalten und anderen
abklatschen hilft ;-)
Mehr Rücksicht
Auch mal über andere Themen als Arbeit sprechen
freundlich und ehrlich miteinander umgehen
Unterstützen und die Stärken der anderen hervorheben
Tun erlauben
Anderen in selbstliebe begegnen
andere so behandelt, wie sie behandelt werden möchten
weg vom Aufgabenfokus hin zu den Beziehungen
Von der Small-talk-Schicht in die Beziehungsschicht
Lob und auch Kritik wertschätzend ausdrücken
dem anderen zuhören

dazu noch ein passendes Zitat:
„every human adds value to the company“

„Ich glaube, Führung müsste das **wollen**.
Wenn das nicht **gefördert** wird, es
schwer, sowas auf die Beine zu stellen.
Weil, dann gibt es ganz viele Gründe,
warum das nicht geht. Es werden aber
nicht die **Möglichkeiten gesucht**, wie es
gehen könnte.“

Relationale Energie im Krankenhaus

Faktorenmodell Zeller, 2021



Relationale Energie im Krankenhaus

„Es geht darum: Will man es?
Es ist eine Entscheidung, die
man an den Tag legt und
diese Entscheidung fälle ich
mit dem Zeitpunkt, wenn ich
mich umgezogen habe und
auf die Station gehe.“



Relationale Energie im Krankenhaus

„Die meiste Energie habe ich bekommen, wenn die mir mit Ruhe entgegentreten. Und ich nicht das Gefühl habe, die sind schon auf dem Sprung oder innerlich schon zwei Schritte weiter. Also das in dem Moment bei mir sein. Wenn ich das spüre, dann gibt mir das Energie.“

individuell
ICH

SICHTBARES VERHALTEN DES EINZELNEN

*Fachliche Unterstützung
Zuhören und Perspektivwechsel
Rückmeldung und Bestätigung
Mentale Unterstützung
Teilen privater Inhalte
Umgänglichkeit
Humor
Positive Kommunikation
Vorbildliches Arbeiten
Ruhe und Geduld*

Gegenseitigkeit

objektiv
AUSSEN



Relationale Energie im Krankenhaus

„Wertschätzung bringt
dich energetisch absolut
nach vorne.“

subjektiv
INNEN

Authentizität

*Respekt und Wertschätzung
Vertrauen und Zutrauen
Wir-Gefühl
Augenhöhe
Ganzheitlichkeit*

**GEMEINSAME WERTE, ÜBERZEUGUNGEN
UND SOZIALE BEZIEHUNGEN**

kollektiv
WIR

Relationale Energie im Krankenhaus

„Es müssten viel, viel
mehr Begegnungen
stattfinden.
Viel, viel mehr Treffen.“

Äußere Ressourcen

Zeitlicher Freiraum
Rahmen für kollegiale Nähe
Hierarchien und Gestaltungsspielraum
Austauschprozesse
Arbeitsbedingungen und -abläufe
Teamzusammensetzung
Räumliche Voraussetzungen
Bewertungssysteme

objektiv
AUSSEN

**STRUKTUREN, ROLLEN UND
RAHMENBEDINGUNGEN**

kollektiv
WIR



Workshop: Lebendige Beziehungen für gute Arbeit

Was funktioniert - und wie können wir mehr davon haben?

- Einfach mal **anders** begegnen
- In die Reflexion und den kollegialen **Austausch** gehen
- Einen **neuen, umfassenden Blick** auf Arbeitsbeziehungen werfen
- **Erfahrungen** teilen statt Lösungen präsentiert bekommen
- Erkennen, was **bereits da** ist
- den Fokus auf **Stärken** und Chancen richten – das tägliche Erleben aus eigener Kraft und nachhaltig verbessern
- Wissenschaftliche Erkenntnisse mit der Praxis verknüpfen – **nah am Arbeitsalltag**



**Please take
responsibility for the
energy you bring into
this space.**

**Your words matter. Your behaviors
matter. Our patients and our teams
matter.**

**Take a slow, deep breath and make sure
your energy is in check before entering.**

Thank you.



Indiana University Health

Literaturtipps

